



IMU++ è il software realizzato su piattaforma web, per rispondere a tutte le problematiche di gestione del tributo IMU, autonomo ed integrato, nella Suite Tributi PLUS++, agli altri moduli di gestione di tutti i tributi, canoni ed entrate



patrimoniali dell'Ente (ICI++, RSU++, TARES++, TERRITORIO, PERSONE, WebCat, Aladino, LINKmate, ICP++, DPA++, Patrimonio, OSAP++, Canoni non ricognitori, Canoni Idrici, Infrazioni al Codice della strada). IMU++ tratta, in chiave storica, tutti i dati afferenti al tributo: possidenze a qualsiasi titolo, sia di origine dichiarativa che catastale, dati anagrafici e demografici, versamenti, dati cartografici satellitari ed aerofotogrammetrici, dati catastali, PRG, documenti ed immagini per gestire il tributo in tutti i suoi aspetti fino alla riscossione ed all'accertamento.

IMU++ è costituito da un nucleo software che si occupa di tutti gli aspetti gestionali del tributo e da moduli software aggiuntivi per l'individuazione delle anomalie e/o violazioni e per l'impostazione e gestione della strategia accertativa.

## SCHEDE DEL CONTRIBUENTE

The screenshot displays the IMU++ web application interface. It features a top navigation bar with menu items like 'Home', 'Soggetti', 'Oggetti', 'Versamenti', 'Dichiarazioni', 'Provvedimenti', 'Parametri', 'Batch', and 'Stampa'. The main area is divided into several sections:

- Scheda Contribuente:** A summary page for a specific taxpayer, showing their name, address, and various tax-related data points.
- Fabbricati:** A table listing properties (fabbricati) with columns for identification, address, and calculated tax amounts.
- Terreni:** A table listing land parcels (terreni) with similar columns to the buildings section.
- Dettaglio immobile:** A detailed view of a specific property, including its characteristics and tax status.
- Domanda di rimborso:** A form for requesting a tax refund, with fields for the taxpayer's details and the amount requested.

The interface includes various interactive elements like search filters, sorting options, and data export tools.

L'incrocio delle banche dati, provenienti dalle diverse fonti di informazione, sia interne che esterne all'Ente (anagrafe comunale, anagrafe tributaria, catasto, forniture F24, ecc.) consente di determinare in maniera chiara e completa la situazione debitoria del contribuente e la gestione di tutte le operazioni collegate al tributo:

- Inserimento nuova U.I. / Modifica U.I. esistente**
- Produzione, inserimento, gestione richieste di rimborso**
- Gestione versamenti**
- Produzione, inserimento, gestione nuova dichiarazione**
- Calcolo dovuto con ravvedimento e/o compensazione**
- Gestione documenti allegati (.pdf; .doc; .jpeg; .xls; .csv; ecc.)**

## Rendicontazione F24

### F24 Rendicontazione <sup>5.0</sup>

Il modulo integrato di rendicontazione degli incassi consente l'analisi di tutte le forniture F24 provenienti dal portale SIATEL e da Punto Fisco, distinguendo le forniture e rendicontandole in ordine a:

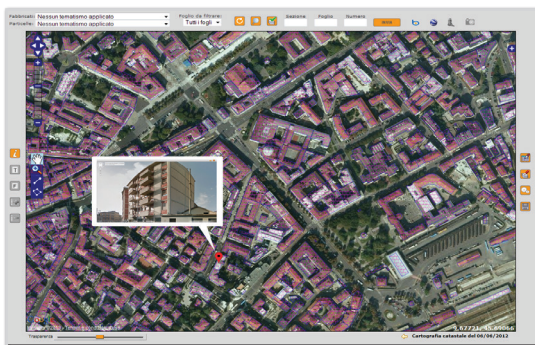
- Anno di imposta » Saldo
- Codice tributo » Ravvedimento
- Tipologia versamento • Importo totale
- » Acconto • Quota stato

Tutte le liste ottenute sono esportabili nei formati di uso più comune (PDF, XLS, ecc.)

## Previsioni di gettito

IMU++, a partire dalla situazione presente in banca dati ad una determinata data, consente di effettuare le previsioni di gettito, simulando in tempo reale con immediatezza e semplicità, situazioni alternative, attraverso modifiche o aggiunta di uno o più parametri di calcolo (aliquote, detrazioni).

## Georeferenziazione cartografica



IMU++ attraverso il modulo TERRITORIO (SIT tributario), che correla ad ogni singolo immobile tutti i dati che gli afferiscono, compresi quelli di referenziazione geografica, permette da una parte l'esplorazione visiva del territorio e dall'altra la costituzione e gestione di un'anagrafe immobiliare che contiene tutti gli attributi riferiti alla singola U.I. per l'individuazione dell'elusione/evasione tributaria.

## LINKmate Sportello Telematico

IMU++ è arricchito dallo sportello telematico multifunzione LINKMate, in grado di offrire via web alla cittadinanza tutti i servizi informativi ed operativi dello sportello fisico dell'Ente, 24 ore al giorno, 365 giorni l'anno, da una qualunque postazione connessa ad internet.

Attraverso tale strumento il contribuente può accedere alle informazioni che lo riguardano, interagire con l'Ente attraverso bacheca o posta elettronica (anche certificata), segnalare eventuali incongruenze riscontrate, presentare dichiarazioni, produrre modelli di pagamento, verificare lo stato dei pagamenti effettuati ecc.

**LINKmate**  
Sportello Telematico



IMU++ 2014 rev.01



Advanced Systems, con sedi a Napoli, Milano, Bergamo e Roma, realizza e fornisce, da oltre 30 anni, prodotti software gestionali volti a soddisfare le esigenze di diverse tipologie di clienti, spaziando da Enti locali ad istituti di credito, finanziari o assicurativi, distribuiti su tutto il territorio nazionale.

via Napoli, 159 Centro Meridiana • 80013 Casalnuovo di Napoli (NA) • tel. +39 081 8427111 • fax +39 081 8427171  
via Boschetti, 1 • 20121 Milano • tel. +39 02 29017449  
via Serassi, 13 • 24125 Bergamo • tel. / fax +39 035 212491  
via Principessa Clotilde, 7 • 00196 Roma • tel. 06 83089713 - Fax 06.89281917

[www.advancedsystems.it](http://www.advancedsystems.it)

[info@advancedsystems.it](mailto:info@advancedsystems.it)